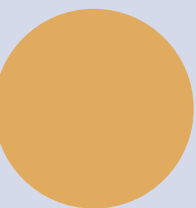


# PERCHÈ

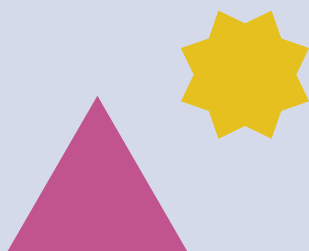
Il percorso nasce come risposta al bisogno formativo di genitori, insegnanti ed operatori che vivono quotidianamente a fianco della persona disabile.

La dimensione affettiva e sessuale ha una rilevanza fondamentale sia per lo sviluppo completo e armonioso della sua personalità, sia nella realizzazione del suo progetto di vita.

*Anche la persona handicappata ha bisogno di amare e di essere amata, ha bisogno di tenerezza, di vicinanza, di intimità.*



Giovanni Paolo II



Ufficio Scolastico Provinciale  
di Mantova



Assessorato Politiche Sociali



Centro di Consulenza familiare  
UCIPM Mantova



**ANFFAS ONLUS MANTOVA**  
Associazione Famiglie  
di Disabili Intellettivi e Relazionali



ASSOCIAZIONE ITALIANA  
PERSONE DOWN ONLUS  
SEZIONE DI MANTOVA

Associazione AURORA

Associazione Italiana  
Sindrome 'X-Fragile'

**Oltre la Siepe**  
ASSOCIAZIONE DI VOLONTARIATO  
per la promozione della salute mentale

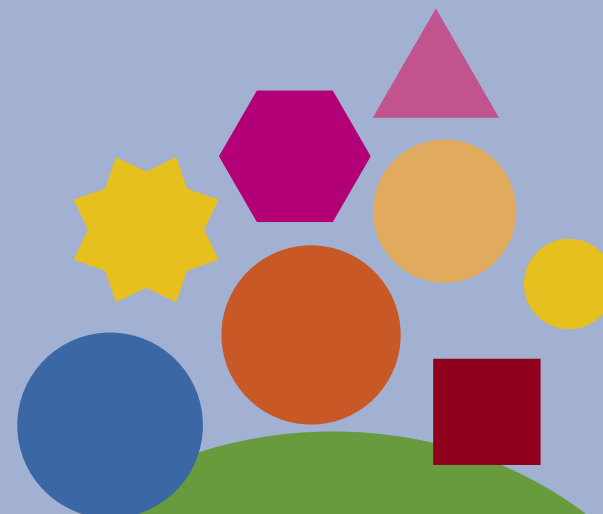
**Banca Agricola  
Mantovana**  
GRUPPOMPS

# BISOGNO DI AMARE E DI ESSERE AMATI

Affettività e sessualità  
nella persona disabile

MANTOVA  
febbraio - maggio 2008

PERCORSO FORMATIVO



COME

Il percorso, completamente gratuito, è articolato in **tre Seminari plenari** aperti a tutta la cittadinanza e in **Lavori di gruppo** omogenei per i quali è invece necessaria l'iscrizione da effettuarsi entro il 4 febbraio 2008. L'intero percorso sarà condotto dal

**Prof. Fabio Veglia,**

Psicologo, Psicoterapeuta e docente di Psicopatologia Generale all'Università di Torino.

## LAVORI DI GRUPPO

Sono previsti **tre incontri** per favorire l'approfondimento dei temi affrontati nei seminari pubblici.

Il numero massimo di partecipanti è di 30 persone per ogni gruppo. E' obbligatoria l'iscrizione.

Gli incontri di gruppo si svolgeranno presso **L'Istituto Bonomi Mazzolari, Via Amadei 32 - Mantova**

### GENITORI

lunedì 25 febbraio 2008 ore 9.30/13.00

lunedì 31 marzo 2008 ore 14.30/18.00

lunedì 19 maggio 2008 ore 9.30/13.00

### INSEGNANTI

lunedì 3 marzo 2008 ore 9.30/13.00

lunedì 31 marzo ore 9.30/13.00

lunedì 21 aprile 2008 ore 9.30/13.00

### OPERATORI

lunedì 17 marzo 2008 ore 14.30/18.00

lunedì 14 aprile 2008 ore 14.30/18.00

lunedì 19 maggio 2008 ore 14.30/18.00

## SEMINARI

I tre incontri si svolgeranno presso **L'Auditorium BAM, via Luzio 5/c - Mantova** dalle ore **14.30** alle ore **18.00**

lunedì 4 febbraio 2008

*Saluto dei rappresentanti di Associazioni ed Enti promotori*

**Sessualità tra natura e cultura.**

**Educare la sessualità**

lunedì 3 marzo 2008

**Lo sviluppo psicosessuale nelle persone normodotate e disabili**

lunedì 21 aprile 2008

**Etica, handicap e sessualità**

**Istituzioni e famiglia: un progetto cooperativo**

## SCHEDA DI ADESIONE

### BISOGNO DI AMARE E DI ESSERE AMATI

Affettività e sessualità nella persona disabile

▶ NOME .....

▶ COGNOME .....

▶ ..... GENITORE

▶ ..... INSEGNANTE

▶ ..... OPERATORE

▶ ENTE/ASSOCIAZIONE DI RIFERIMENTO

▶ INDIRIZZO .....

▶ TELEFONO .....

▶ E-MAIL .....

### ISCRIZIONI

*per i genitori:*

Donatella Bertelli tel. 348 0738673 - fax 0376 311041  
e mail betulla.tenace@katamail.com

*per gli insegnanti:*

Lucia Balboni tel. 0376 227264 - fax 0376 327972  
e mail lucia.balboni.mn@distruzione.it

*per gli operatori:*

Marisa Sissa tel. 0376 204204 - fax 0376 204328  
e mail pol.soc@provincia.mantova.it

**da inviare entro il 4 febbraio 2008**